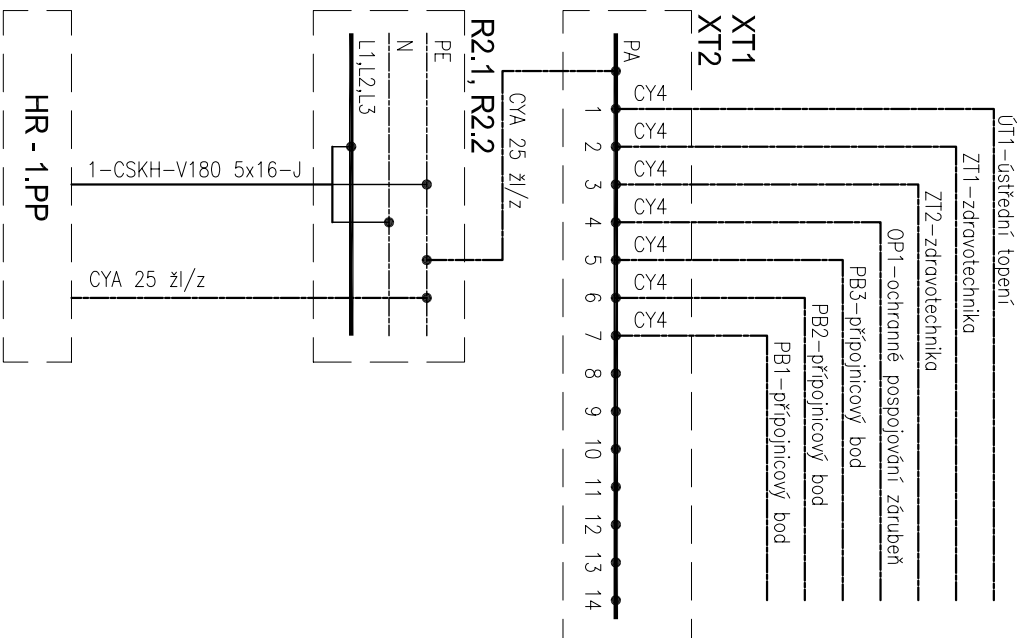
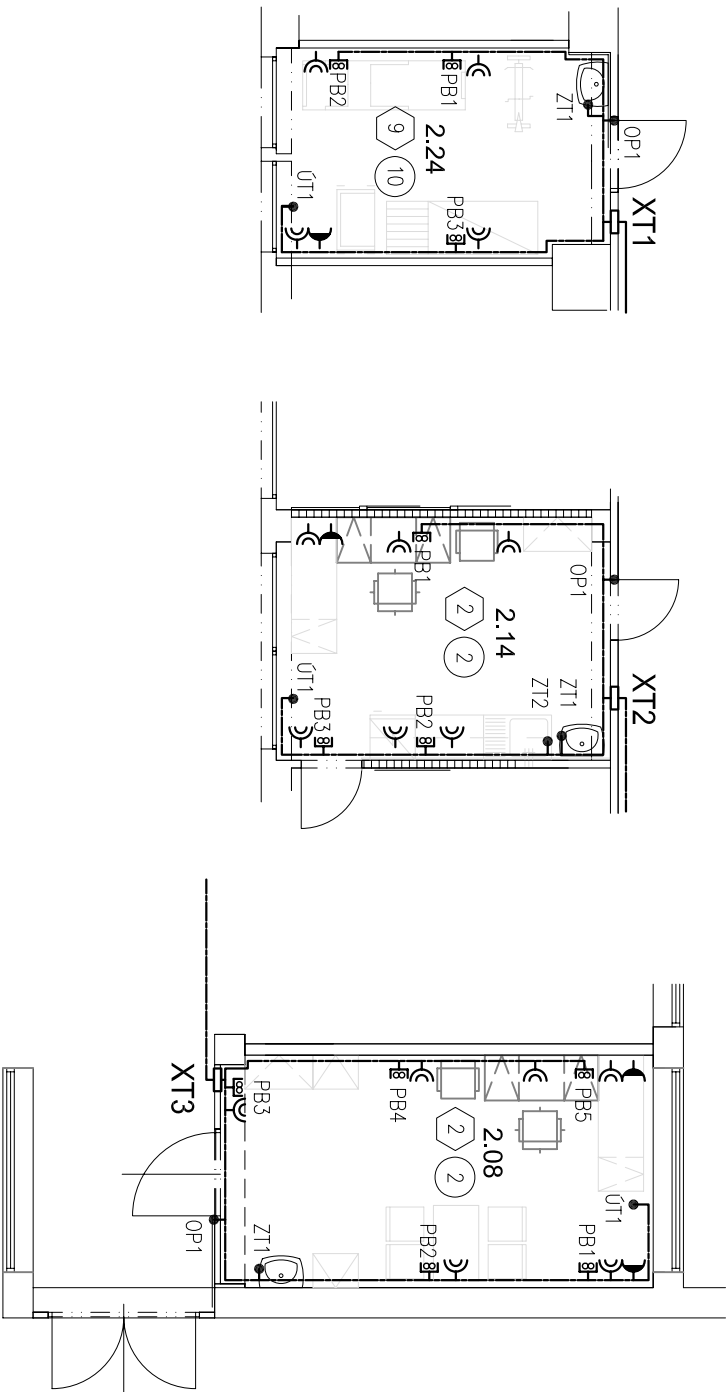


Přehledové schéma pospojování

místnost č. 3.14, 3.24

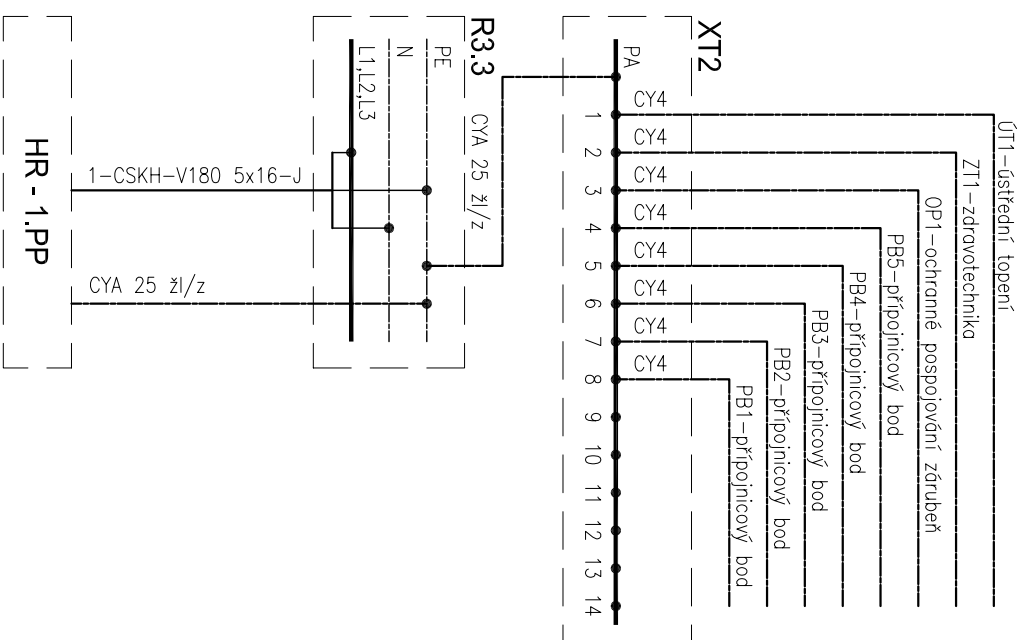


Situační schéma pospojování



Přehledové schéma pospojování

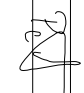
místnost č. 3.08



Poznámka

XT1, XT2 – plastový rozvaděč, např. ILLCA 62050, 230x180x85mm se svorkovnicí 1x PE15 na DIN lištu.
Pro připojení vodiče CYA25 použít redukční svorku 25 na 16.
HR – hlavní rozvaděč objektu v 1. pp. Kabeláž již provedená až do 1. NP, odkud pokračujeme v rámci tohoto projektu.
PB – Připojovací bod ve výšce zásuvky – svorka pro vyrovnání potenciálů dvojnásobná, zapuštěná, typ 2495-0-0059

D.1.4 Technika prostředí staveb
D.1.4.G Zařízení silnoproudé elektrotechniky

AUTORŮ PROJEKTU	VYPRACOVAL	
Ing.arch. D. FERENC	Ing. Pavel Česlík	
MÍSTO STAVBY	JABLUNKOV	
INVESTOR	SANATORIUM JABLUNKOV A.S.	
AKCE:	Úprava lůžkového oddělení 2. etapa	
NÁZEV VÝKRESU:	Ochranné pospojování 3.NP	
FORMÁT		4xA4
DATUM		6/2017
STUPEŇ		PROJEKT
ZAK. ČÍSLO		
ČÍSLO KÓPIE		1 2 3 4 5 6 7
MĚŘÍTKO:		ČÍSLO VÝKRESU:
1:100		D.1.4.G.03